

資料

工業用水道水質・水圧の条令規定値

平成26年7月現在、各自治体例規集やホームページなどから収集し一覧にした。

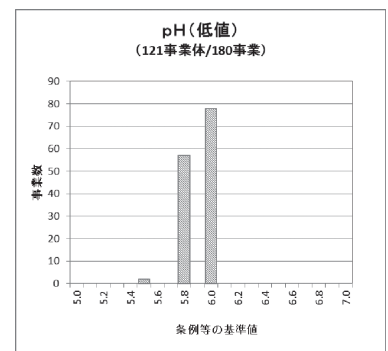
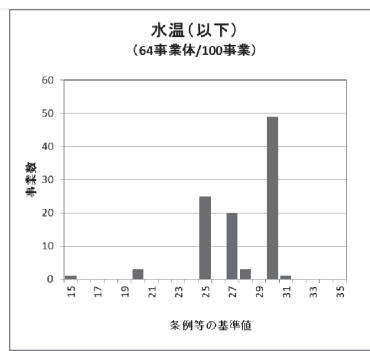
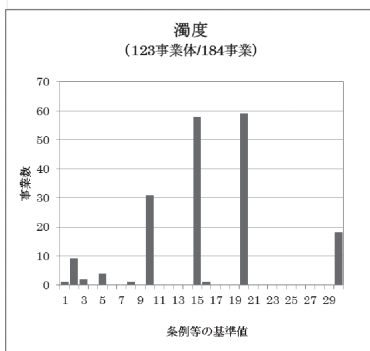
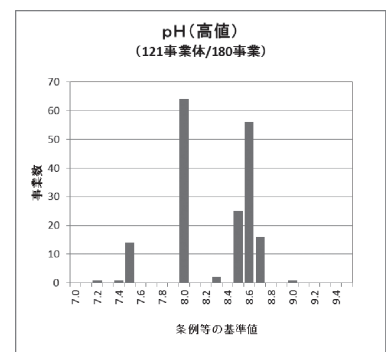
水質基準概要

項目	事業体数	事業数	最大	平均	最小	ろ過等(*)					備考
						事業体数	事業数	最大	平均	最小	
濁度(度, PPM, mg/L)	123	184	30	16.1	1	2	3	1	0.7	0.5	
pH(-)	121	180	6.7	6.1	5.5	2	3	6.0	6.0	6.0	低値
			9.0	8.3	7.2	2	3	8.5	8.2	7.5	高値
水温(℃)(**)	64	100	31.3	27.9	15	1	2	常温		常温等規定: 49事業体/71事業	
アルカリ度(mg/L)	3	4	5								以上で規定
	3	3	75								以下で規定
蒸発残留物(mg/L)	5	6	500	275	200						
硬度(mg/L)	7	8	300	133	100						
塩素イオン(mg/L)	9	10	1,500	240	20						
鉄(mg/L)	12	13	3.0	0.8	0.3	1	2	0.03			
マンガン(mg/L)	1	1	0.2			1	2	0.03			
電気伝導率(mS/m)	1	7	37								
アルミニウム(mg/L)						1	2	0.1			
カルシウム(mg/L)						1	2	30			
亜鉛(mg/L)						1	2	0.03			
ひ素(mg/L)						1	2	0.005			
シリカ(mg/L)						1	2	25			

(*) : 1事業体でろ過処理されているが、水質の規定なし
 (**): 3事業体3事業で範囲で規定、集計から除く
 最大、平均、最小: 数値規定のものだけ集計
 原水供給を規定: 12事業体16事業 (1事業体で再生水(下水)は原水の規定有り)
 水質規定なし: 20事業体20事業

水圧基準概要

表示単位	事業体数	事業数	最大	平均	最小	備考	
kg/cm ²	最大水圧	8	5.4	4.1	2.5	範囲で規定	
	最小水圧		0.5	0.5	0.5		
	以上		36	42	3.0		0.5
kgf/cm ²	最大水圧	1	5.0			範囲で規定	
	最小水圧	1	0.5				
kPa	最大水圧	1	490.0			範囲で規定	
	最小水圧		1	49.0			
	以上		7	19	197.0		56.8
MPa	最小水圧	47	79	0.150	0.051	0.049	
	以上	33	60	0.150	0.051	0.049	
(注)	集計から除く	水頭5m以上の規定: 1事業体					
		水柱5m以上の規定: 1事業体					
		最低静水圧(4.0kg/cm ²): 1事業体					
		0.5MPa: 1事業体					
	規定なし: 31事業体48事業						



都道府県	事業主体	事業名	水圧規定								備考				
			最高水圧 kg/cm ²	最低水圧 kg/cm ²	最高水圧 kgf/cm ²	最低水圧 kgf/cm ²	最高水圧 kPa	最低水圧 kPa	最高水圧 MPa	最低水圧 MPa		最高水圧 MPa	最低水圧 MPa		
北海道		室蘭地区		0.50									以上		
北海道	北海道	苫小牧地区		0.50									以上		
北海道		石狩湾新港地域		0.50									以上		
北海道	室蘭市	室蘭市			5.0	0.5									
北海道	美瑛市	美瑛市	5.40	0.50											
北海道	釧路市(旧音別町)	釧路市					490.0	49.0							
北海道	釧路白糠工業用水道企業団	釧路白糠											規定なし	0.147	0.049
青森県	青森県	八戸											規定なし		
青森県		六ヶ所											規定なし		
青森県	五所川原市	五所川原市											規定なし		
岩手県	岩手県	第一北上中部		0.50											
岩手県		第二北上中部		0.50											
岩手県	一関市(旧藤沢町)	一関市藤沢		0.50											
宮城県	宮城県	仙塩		(0.51)							0.050				
宮城県		仙台圏		(0.51)							0.050				
宮城県		仙台北部		(0.51)							0.050				
宮城県	村田町	村田町		0.50											
秋田県	秋田県	秋田											規定なし		
秋田県	大館市	大館市		0.50											
山形県	山形県	酒田									0.050		以上		
山形県		八幡原									0.050		以上		
山形県		福田									0.050		以上		
山形県	東根市	東根市	5.00	0.50											
山形県	小国町	小国町		0.50											
福島県	福島県	磐城											規定なし		
福島県		相馬											規定なし		
福島県	福島県	好間											規定なし		
福島県		小名浜											規定なし		
福島県		勿来											規定なし		
福島県		大平		0.50									以上		
福島県	西郷村	楢山		0.50									以上		
福島県		長久保		0.50									以上		
福島県	郡山市	郡山市		0.80									最小動水圧		
福島県	双葉地方広域水道供給企業団	双葉地方									0.050				
福島県	白河市	白河市									0.050		最小動水圧		
福島県	南相馬市(旧原町市)	南相馬市											規定なし		
茨城県	茨城県	那珂川									0.050		以上		
茨城県		鹿島									0.050		以上		
茨城県	茨城県	県西広域									0.050		以上		
茨城県		県南広域									0.050		以上		
茨城県		県央広域									0.050		以上		
茨城県	常陸太田市	常陸太田									0.049		以上		
茨城県	日立市(旧十王町)	日立市									0.049		以上		
茨城県	稲敷市(旧桜川村)	稲敷市									0.050		以上		
茨城県	潮来市	潮来市				(0.5)					0.049		以上		
茨城県	笠間市(旧岩間町)	笠間市		0.50									以上		
茨城県	高萩・北茨城広域工業用水道企業団	高萩・北茨城広域		0.50									以上		
茨城県	北茨城市	北茨城市	3.00	0.50											
茨城県	高萩市	高萩市	5.00	0.50											
茨城県	茨城町	茨城町											0.5MPa以上		
栃木県	栃木県	鬼怒									0.050		以上		
栃木県	足利市	足利市									0.050		以上		
栃木県	宇都宮西中核工業団地事務組合	宇都宮西中核工業団地		0.50									以上		
群馬県	群馬県	渋川						49.0					以上		
群馬県		東毛						49.0					以上		
埼玉県	埼玉県	埼玉県南部		0.50									以上		
埼玉県	(株)久喜菖蒲工業団地管理センター	久喜菖蒲	3.00	0.50											
千葉県	千葉県	東葛・葛南地区									0.049		以上		
千葉県		千葉地区									0.049		以上		
千葉県		五井市原地区									0.049		以上		
千葉県	千葉県	五井姉崎地区									0.049		以上		
千葉県		木更津南部地区									0.049		以上		
千葉県		房総臨海地区									0.049		以上		
千葉県		北総地区									0.049		以上		
東京都	東京都	東京都									0.049		以上		
東京都	青梅・羽村地区工業用水道企業団	青梅・羽村地区		0.50									以上		
神奈川県	横浜市	横浜市									0.049				
神奈川県	川崎市	川崎市											規定なし, 150kPa(設計水圧)		
新潟県	新潟県	新潟臨海											規定なし		
新潟県		栃尾											規定なし		
新潟県		上越											規定なし		
新潟県	小千谷市	小千谷市		0.50									以上		
新潟県	上越市(旧大潟町)	上越市									0.049		以上		
新潟県	柏崎市(旧西山町)	柏崎市									0.049		以上		
新潟県	胎内市(旧中条町)	胎内市		0.50									以上		
静岡県	静岡県	柿田川											規定なし		
静岡県		富士川											規定なし		
静岡県		静清											規定なし		

都道府県	事業主体	事業名	水圧規定								備考					
			最高水圧 kg/cm ²	最低水圧 kg/cm ²	最高水圧 kgf/cm ²	最低水圧 kgf/cm ²	最高水圧 kPa	最低水圧 kPa	最高水圧 MPa	最低水圧 MPa		最高水圧 MPa	最低水圧 MPa			
静岡県		東駿河湾											規定なし			
静岡県	静岡県	中遠											規定なし			
静岡県		西遠											規定なし			
静岡県		湖西											規定なし			
静岡県		御殿場市	御殿場市		0.50								以上			
静岡県	東遠工業用水道企業団	東遠											規定なし			
富山県	富山県	富山県西部										0.050	以上			
富山県		富山八尾中核工業団地											0.050	以上		
富山県		利賀川											0.050	以上		
富山県		高岡市	高岡市											規定なし		
富山県	富山市	富山市											規定なし			
富山県	砺波市	砺波市		0.50									以上			
石川県	金沢市	金沢市											0.050	以上		
石川県	能美市(旧根上町, 旧辰口町)	辰口第一				(0.5)							0.049	以上		
石川県		辰口第二				(0.5)							0.049	以上		
石川県		根上地区				(0.5)							0.049	以上		
石川県	白山市(旧鶴来町)	白山市											0.049	以上		
岐阜県	岐阜県	可茂												規定なし		
愛知県	愛知県	愛知用水											0.050	以上		
愛知県		東三河											0.050	以上		
愛知県		西三河											0.050	以上		
愛知県		尾張											0.050	以上		
愛知県	名古屋市	名古屋市											規定なし, 0.05MPa以上(最小動水圧)(HP)			
愛知県	新城市	新城市											規定なし			
三重県	三重県	北伊勢												規定なし		
三重県		中伊勢												規定なし		
三重県		松阪												規定なし		
三重県		多度												規定なし		
三重県	多気町	多気町		0.50									以上			
三重県	亀山市	亀山市		0.50									以上			
三重県	津市	津市										0.050	以上			
福井県	福井県	県営第一												規定なし		
福井県		福井臨海													規定なし	
福井県	あわら市(旧金津町)	あわら市												規定なし		
福井県	越前市(旧武生市)	越前市		0.50									以上			
福井県	若狭町(旧上中町)	若狭町		0.50									以上			
滋賀県	滋賀県	南部							49.0				以上			
滋賀県		彦根							49.0				以上			
京都府	京都府	長田野		0.50									以上			
大阪府	大阪広域水道企業団	大阪広域							49.0				以上			
大阪府	大阪市	大阪市											規定なし			
兵庫県	兵庫県	加古川		0.50												
兵庫県		市川		0.50												
兵庫県		播磨川		0.50												
兵庫県	神戸市	神戸市											0.050			
兵庫県	尼崎市	尼崎市												規定なし		
兵庫県	西宮市	西宮市											0.050			
兵庫県	伊丹市	伊丹市		0.50									以上			
兵庫県	高砂市	高砂市												規定なし		
兵庫県	朝来市(旧生野町, 旧和田山町)	朝来市											0.049	以上		
兵庫県	福崎町	福崎町		0.50												
和歌山県	和歌山県	右田川第1												水頭5m以上		
和歌山県		右田川第3													水頭5m以上	
和歌山県		紀の川													水頭5m以上	
和歌山県	和歌山市	和歌山市												規定なし		
和歌山県	紀の川市	紀の川市(旧桃山町)	2.50	0.50												
鳥取県	鳥取県	日野川											0.049	以上		
鳥取県		鳥取地区												0.049	以上	
鳥取県	鳥取市(旧青谷町)	鳥取市											0.050			
鳥取県	米子市	米子市											0.050			
鳥根県	鳥根県	飯梨川												0.049		
鳥根県		江の川												0.049		
鳥根県	斐川水道水道企業団	斐川町	4.60	0.50												
鳥根県	浜田市(旧三隅町)	浜田市	4.60	0.50												
鳥根県	雲南市(旧木次町)	雲南市		0.50												
岡山県	岡山県	水島											0.049	以上		
岡山県		笠岡												0.049	以上	
岡山県		勝央												0.049	以上	
岡山県		岡山市(岡山市, 旧御津町)	御津											0.049	以上	
岡山県	総社市	総社市		0.50									以上			
岡山県	井原市	井原市		0.50									以上			
岡山県	津山市(旧久米町)	津山市		0.50									以上			
岡山県	奈義町	奈義町		0.50									以上			
広島県	広島県	沼田川											0.049			
広島県		太田川東部第一期											0.049			
広島県		太田川東部第二期											0.049			
広島県	福山市	福山市											0.049	以上		
広島県	呉市	呉市											0.049			

都道府県	事業主体	事業名	水圧規定								備考				
			最高水圧 kg/cm ²	最低水圧 kg/cm ²	最高水圧 kgf/cm ²	最低水圧 kgf/cm ²	最高水圧 kPa	最低水圧 kPa	最高水圧 MPa	最低水圧 MPa	最高水圧 MPa	最低水圧 MPa			
広島県	大竹市	大竹市		0.50											
山口県	山口県	小瀬川						49.0				以上			
山口県		生見川						49.0				以上			
山口県		周南						49.0				以上			
山口県		向道・川上						49.0				以上			
山口県		富田・夜市川						49.0				以上			
山口県		佐波川						49.0				以上			
山口県		厚東川						49.0				以上			
山口県		厚狭川						49.0				以上			
山口県		木屋川						49.0				以上			
山口県		末武川						49.0				以上			
山口県	岩国市	岩国市										規定なし			
山口県	下松市	下松市										規定なし			
山口県	防府市	防府市										規定なし			
山口県	下関市	下関市										規定なし			
山口県	山陽小野田市(旧小野田市)	山陽小野田市										規定なし			
徳島県	徳島県	吉野川北岸						49.0							
徳島県		阿南						49.0							
徳島県	那賀町(旧鷲敷町)	那賀町										規定なし			
香川県	香川県	中讃地区									0.050	以上			
愛媛県	愛媛県	松山・松前地区									0.050	以上			
愛媛県		今治地区									0.050	以上			
愛媛県		西条地区									0.050	以上			
愛媛県		松山市	松山市										規定なし		
愛媛県	新居浜市	新居浜市		0.50								以上			
愛媛県	今治市(旧菊間町)	今治市									0.050	以上			
愛媛県	大洲市(大洲市, 旧長浜町)	大洲									0.050	以上			
愛媛県		長浜									0.050	以上			
愛媛県	四国中央市	銅山川		0.50								以上			
愛媛県		富郷		0.50								以上			
高知県	高知県	鏡川									0.050	以上			
高知県		香南									0.050	以上			
高知県	香南市(旧香我美町)	香南市		0.50								以上			
高知県	香美市(旧土佐山田町)	香美市		0.50								以上			
福岡県	福岡県	大牟田										5水柱m以上			
福岡県		苅田										5水柱m以上			
福岡県		鞍手・宮田										5水柱m以上			
福岡県		田川										5水柱m以上			
福岡県	福岡市	福岡市									0.049				
福岡県	北九州市	北九州市		0.50											
福岡県	朝倉市(旧甘木市)	朝倉市										4.0kg/cm ² (最低静水圧)			
福岡県	香春町	香春町		0.50								以上			
福岡県	飯塚市	飯塚市		0.50								以上			
福岡県	豊前市	豊前市東部地区									0.050	以上			
佐賀県	佐賀県	佐賀県東部		0.50											
佐賀県	伊万里市	伊万里市第1		0.50											
佐賀県		伊万里市第2		0.50											
佐賀県		伊万里市第3		0.50											
佐賀県		伊万里市第4		0.50											
佐賀県	唐津市	唐津市		0.50											
佐賀県	武雄市	武雄市		0.50											
佐賀県	佐賀市(旧富士町)	佐賀市										規定なし			
佐賀県	杵島工業用水道企業団	杵島地区		0.50								以上			
長崎県	諫早市	諫早市		0.50											
長崎県	大村市	大村市		0.50								以上			
長崎県	松浦市	松浦市									0.050	以上			
長崎県	西海市(旧大瀬戸町)	西海市		3.00								以上			
長崎県	波佐見町	波佐見町		0.50								以上			
熊本県	熊本県	有明		0.50											
熊本県		八代		0.50											
熊本県		苓北		0.50											
熊本県	熊本市(旧城南町)	熊本市									0.050	以上			
熊本県	合志市	合志市		0.50								以上			
熊本県	大津町	大津町		0.50								以上			
熊本県	西原村	西原村		0.50								以上			
大分県	大分県	大分		0.50											
大分県	国東市(旧国東町)	国東市		0.50								以上			
大分県	杵築市	杵築市		0.50								以上			
宮崎県	宮崎県	宮崎県									0.050				
宮崎県	宮崎市	宮崎市						197.0							
鹿児島県	鹿児島県	鹿児島臨海									0.050	以上			
鹿児島県	霧島市(旧国分市)	霧島市		0.50								以上			
鹿児島県	鹿児島市(旧喜入町)	鹿児島市										規定なし			
沖縄県	沖縄県	沖縄									0.050	以上			
沖縄県	大宜味村	大宜味村									0.150	以上			